

■ CINTA AISLADORA DE PVC AUTOEXTINGUIBLE 15PLUS

Espesor: 0,15mm

Descripción

La cinta aisladora de PVC TACSA posee buenas propiedades dieléctricas, es flexible, elongable, resiliente, tiene buena adhesión al cable y a su dorso, por lo que se adapta a las imperfecciones del empalme. Esta cinta es de fácil corte y autoextinguible según normas de seguridad

Especificaciones

PRUEBA DE CARACTERÍSTICA	UNIDAD	VALOR
Rigidez dieléctrica	kV/mm	≥ 40
Adhesión al dorso	N/cm	≥ 1,80
Adhesión al acero	N/cm	≥ 1,80
Resistencia a la tracción	N/cm/mm	≥ 150
Elongación	%	≥ 125
Temperatura de trabajo	°C	90
Inflamabilidad	Autoextinguible	

Presentación de producto

- Cod. 14: 19mm X 5m
- Cod. 15: 19mm X 10m
- Cod. 16: 19mm X 20m

Normas

- IRAM 2454 - IEC 60454

Seguridad Eléctrica

-  Cumple resolución 92/98 de la ex SICyM

Aplicaciones

- Aislaciones internas y externas de hasta 600 V.-
- Protección externa en instalaciones de media y alta tensión
- Identificación de cables (colores)
- Armado de mazos de cables
- Enmascarar superficies y protegerlas de la abrasión, rayos UV, corrosión, humedad, ácidos, álcalis, agua, solventes, aceites.

Garantía

- TACSA garantiza este producto por un (1) año de almacenaje en su embalaje original (no almacenar a más de 30°C)

El fabricante no se hará responsable de cualquier daño, pérdida o perjuicio ocasionados directa o indirectamente por el mal uso del producto. Quien lo use deberá previamente determinar su conveniencia para el fin que piensa darle.

Estructura

- ← ADHESIVO
- ← ANCLAJE
- ← FILM DE PVC

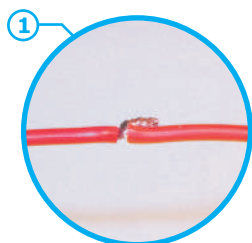
Colores

- Negro, Blanco, Verde, Azul, Rojo, Amarillo, Gris.

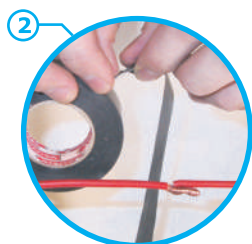
Imagen



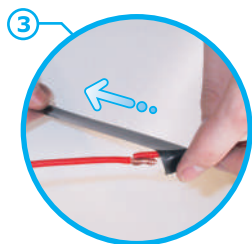
■ CINTA AISLADORA DE PVC AUTOEXTINGUIBLE ISPLUS



1 Realizar el empalme.



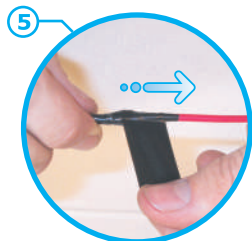
2 Cortar la cantidad suficiente de cinta como para cubrir el empalme previendo que utilizará 2 capas de cinta con 50% de superposición.



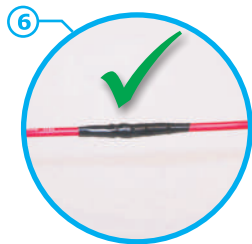
3 Aplicar la cinta con tensión diagonalmente al cable.



4 Encintar hacia un lado con 50% de superposición.



5 Aplicar en el otro sentido.



6 Empalme finalizado exitosamente.