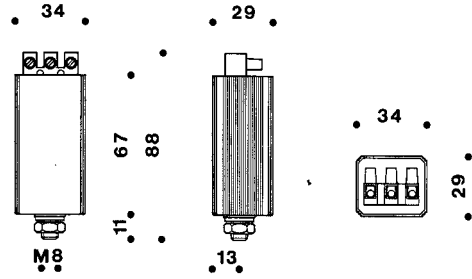




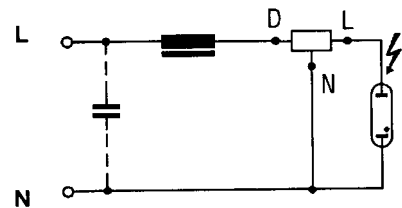
**IGNITOR PARA LAMPARAS A VAPOR DE SODIO A.P. Y HALOGENURO METALICO (S-M). CARACTERISTICAS TECNICAS**  
**BALLASTS CHARACTERISTICS FOR HIGH PRESSURE SODIUM VAPOUR AND METAL HALIDE LAMPS (S-M)**

Ref.: UTNFSTCB09106  
 Rev. 1 Fecha 07/03/06  
 Fig. 1 de 1

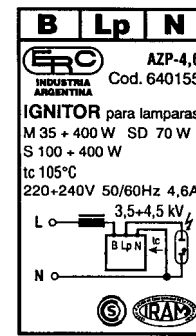


<b>Serie</b>		AZP - 4,6
<b>Código / Code</b>		640155
<b>Potencia / Power</b>	[W]	35 ÷ 400
<b>Tensión de línea / Line voltage</b>	[V]	220 ÷ 240
<b>Frecuencia / Frequency</b>	[Hz]	50 ÷ 60
<b>Ancho de impulso a 1,8 kV / Impulse width at 1,8 kV</b>	[µs]	≥ 1
<b>Nº de impulsos por semiciclo / No. impulses per half cycle</b>	[nº]	≥ 3
<b>Posición del impulso / Impulse position</b>	°	60÷90 / 240÷270
<b>Tensión de desconexión / Switch off/on voltage</b>	[V]	170 - 198
<b>Capacidad de carga / Load capacitance</b>	[pF]	20 ÷ 50 máx.
<b>Pérdida máxima (con 4,6 A)</b>	[W]	3,0
<b>Tensión de pico / Electric strength</b>	[kV]	3 x 1'
<b>Resistencia de aislación / Insulation resistance</b>	[MΩ]	≥ 10
<b>Temperatura máxima envolvente (tc) Max case temperature (tc)</b>	[° C]	105
<b>Temperatura ambiente máxima / Ambient temperature max</b>	[° C]	-25 / +60
<b>Clase de protección / Class</b>		- / -
<b>Grado de protección / Protection degree</b>		Para incorporar / to built in
<b>Grado de autoextinción / Self-extinguishing degree</b>		-
<b>Peso / Weight</b>	[kg]	0,140
<b>Bornera / terminals</b>		A tornillo / screw
<b>Conforme a la norma / Compliance to standard</b>		EN 61347-2-1 y 60927
<b>Certificación de conformidad de la fabricación / Approval</b>		IRAM

**Esquema de conexiónado**  
**Electrical scheme**



**Datos del marcado**  
**Marking**



Salvo otra especificación todos los valores se indican a tensión y frecuencia nominal y se entienden con la tolerancia prevista en la norma IEC.  
 Unless otherwise specified all values are intended to have tolerances according to IEC standards and all values referred to rated line voltage and frequency.

PREP.TO	FS	VER.TO	FS	APP.TO	LV
---------	----	--------	----	--------	----