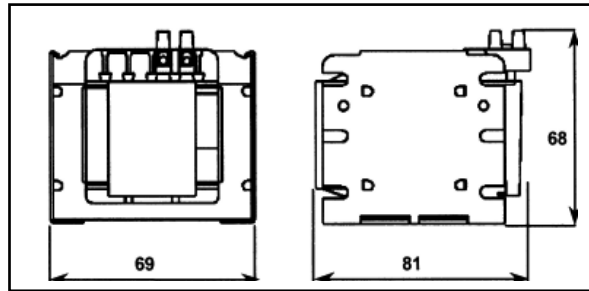




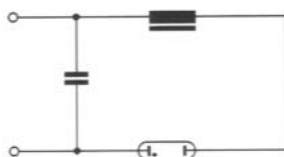
**BALASTO ELECTROMAGNETICO PARA LAMPARAS
A VAPOR DE MERCURIO (Q). CARACTERISTICAS TECNICAS**
BALLASTS CHARACTERISTICS FOR HIGH PRESSURE MERCURY
VAPOUR LAMPS (Q)

Ref.: UTNFSTCB08906
Rev. 1 Fecha 07/03/06
Fig. 1 de 1



Serie		HID/K
Código / Code		666621/001
Potencia / Power	[W]	125
Tensión / Line voltage	[V]	220
Frecuencia / Frequency	[Hz]	50
Pérdida a 20 ° C / Losses at 20 ° C	[W]	11,5
Potencia de línea / Line power	[W]	136,5
Potencia de lámpara / Lamp power	[W]	125
Corriente de lámpara / Lamp current	[A]	1,15
Corriente de línea / Line current	[A]	1,15
Factor de potencia / Power factor		0,539
E.E.I. CELMA / Components class		-
Factor de balasto / Ballast lumen factor		
Calentamiento a Vn / Temperature rise a Vn	[° K]	65
Calentamiento en condiciones anormales a 1,1 Vn Temperature rise at 1,1 Vn in abnormal condition	[° K]	-
Temperatura máxima del bobinado (tw) Max temperature windings (tw)	[° C]	130
Temperatura ambiente máxima / Ambient temperature max	[° C]	65
Clase de protección / Class		- / -
Grado de protección / Protection degree		Para incorporar / to built in
Grado de autoextinción / Self-extinguishing degree		-
Peso / Weight	[kg]	1,30
Bornera / terminals		A tornillo / screw
Capacitor para corrección del factor de potencia	µF	10
Conforme a la norma / Compliance to standard		EN 61347-2-9 y 60923
Certificación de conformidad de la fabricación / Approval		IRAM

**Esquema de conexión
Electrical scheme**



**Datos del marcado
Marking**

ERC HID/K
INDUSTRIA ARGENTINA BALASTO PARA LAMPARA
DE MERCURIO
COD. 666621/001 125W 220V
1,15A 50Hz λ 0,53
tw 130 Δt 65

Salvo otra especificación todos los valores se indican a tensión y frecuencia nominal y se entienden con la tolerancia prevista en la norma IEC.
Unless otherwise specified all values are intended to have tolerances according to IEC standards and all values referred to rated line voltage and frequency.

PREP.TO	FS	VER.TO	FS	APP.TO	LV
---------	----	--------	----	--------	----