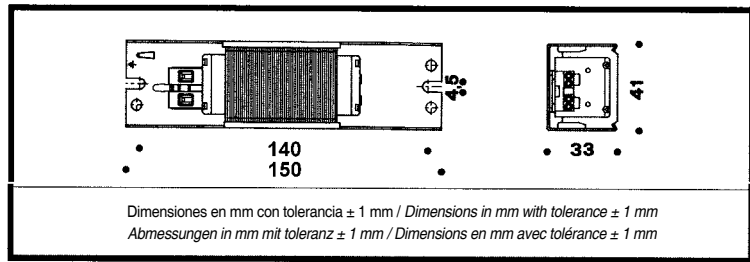




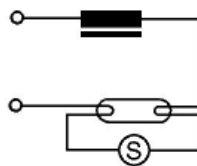
**BALASTO ELECTROMAGNETICO PARA LAMPARAS
FLUORESCENTES. CARACTERISTICAS TECNICAS**
BALLASTS CHARACTERISTICS FOR
FLUORESCENT LAMPS

Ref.: UTNFSTCB10906
Rev. 1 Fecha 21-06-06
Fig. 1 de 1



Serie		MEC75	
Código / Code		601037/001	
Potencia / Power	[W]	36	40
Tensión / Line voltage	[V]	220	
Frecuencia / Frequency	[Hz]	50	
Pérdida a 20 ° C / Losses at 20 ° C	[W]	9,5	
Potencia de línea / Line power	[W]	45,5	49,5
Potencia de lámpara / Lamp power	[W]	36	40
Corriente de lámpara / Lamp current	[A]	0,43	
Corriente de línea / Line current	[A]	0,43	
Factor de potencia / Power factor		0,48	
E.E.I. CELMA / Components class		-	-
Factor de balasto / Ballast lumen factor			
Calentamiento a Vn / Temperature rise a Vn	[° K]	65	
Calentamiento en condiciones anormales a 1,1 Vn Temperature rise at 1,1 Vn in abnormal condition	[° K]	-	
Temperatura máxima del bobinado (tw) Max temperature windings (tw)	[° C]	130	
Temperatura ambiente máxima / Ambient temperature max	[° C]	65	
Clase de protección / Class		- / -	
Grado de protección / Protection degree		Para incorporar / to built in	
Grado de autoextinción / Self-extinguishing degree		-	
Peso / Weight	[kg]	0,53	
Bornera / terminals		A tornillo / screw	
Capacitor para corrección del factor de potencia	μ F	4,5	
Conforme a la norma / Compliance to standard		EN 61347-2-8 y 60921	
Certificación de conformidad de la fabricación / Approval		IRAM	

Esquema de conexión
Electrical scheme



Datos del marcado
Marking

ERC
INDUSTRIA
ARGENTINA

MEC 75/48
Cod. 601037/001

Lamp. W	V	A	Hz	λ
36-40	220	0,43	50	0,48

Δt 65 tw 130

IRAM

Salvo otra especificación todos los valores se indican a tensión y frecuencia nominal y se entienden con la tolerancia prevista en la norma IEC.
Unless otherwise specified all values are intended to have tolerances according to IEC standards and all values referred to rated line voltage and frequency.

PREP.TO	FS	VER.TO	FS	APP.TO	LV
---------	----	--------	----	--------	----